

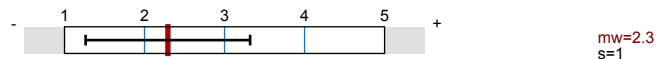
# Betriebssysteme und Systemsoftware

Lehrveranstaltungsnummer: 10ws-01526  
 Lehrveranstaltungstyp: Vorlesung  
 Erfasste Fragebögen: 69

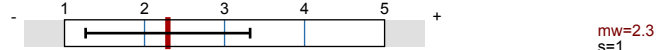


## Globalwerte

Globalindikator



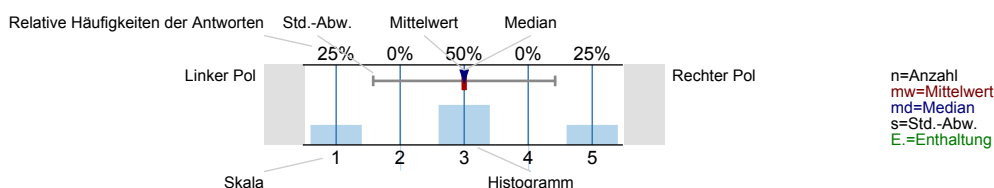
Konzept der Vorlesung



## Auswertungsteil der geschlossenen Fragen

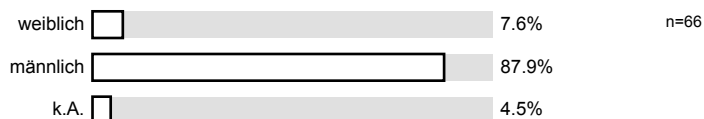
Legende

Fragestext

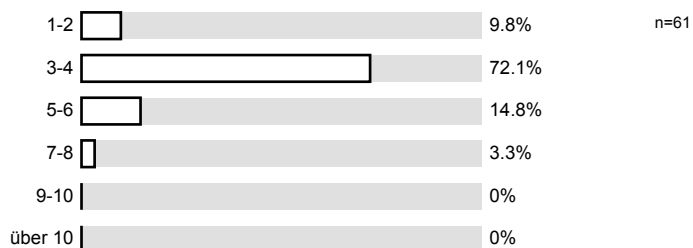


## Angaben zur Person

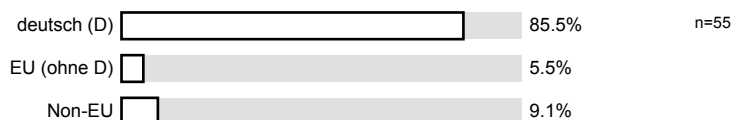
Geschlecht



Fachsemester

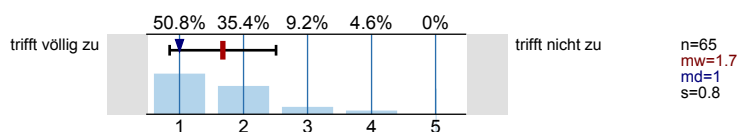


Nationalität

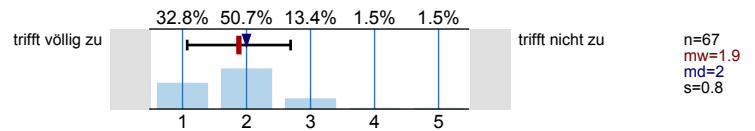


## Konzept der Vorlesung

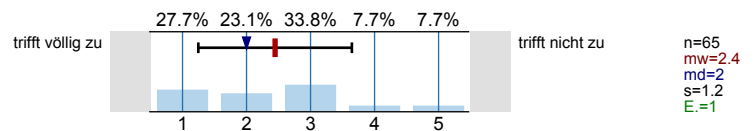
Mir ist klar, wozu die Vorlesung gut ist.



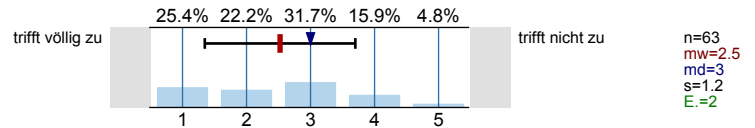
Die Vorlesung hat eine klar erkennbare Struktur.



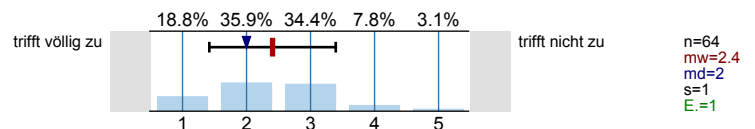
Die Vorlesung kann mit den zur Verfügung gestellten Materialien (Skript, Lehrbuch, Handouts ...) gut nachbereitet werden.



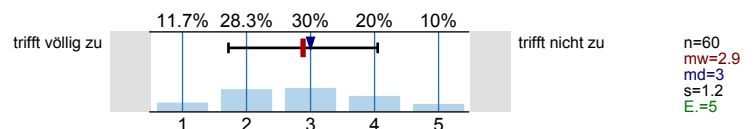
Ich habe das nötige Vorwissen für diese Vorlesung.



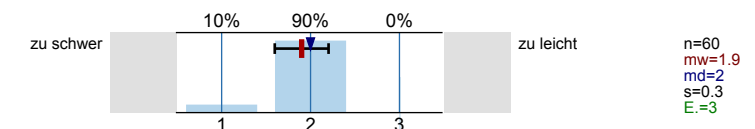
Die ausgewählten Beispiele helfen mir, die Inhalte der Vorlesung zu verstehen.



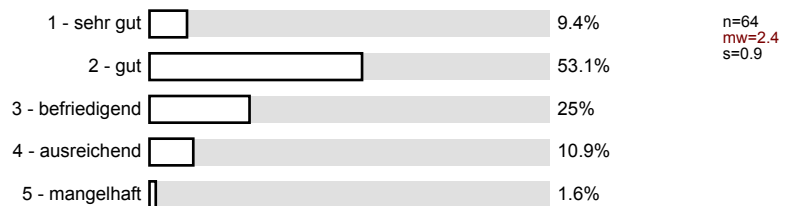
Es werden Zusammenfassungen an sinnvollen Stellen gemacht.



Der Schwierigkeitsgrad ist ...



Ich gebe der Vorlesung die Gesamtnote.

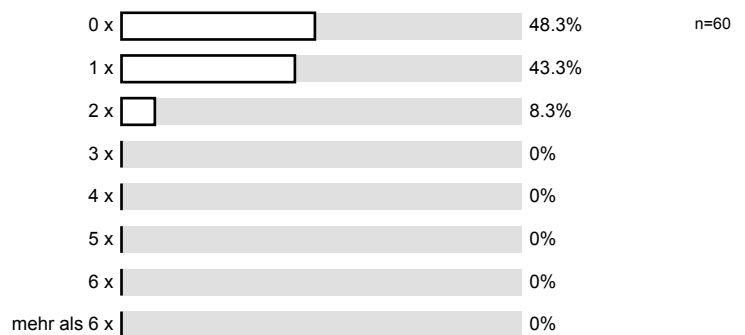


### Vermittlung und Verhalten

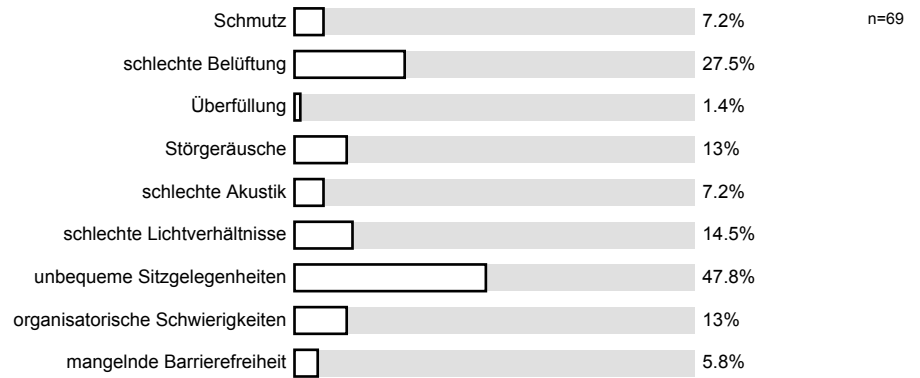
Die Dozentin/der Dozent ...

### Rahmenbedingungen

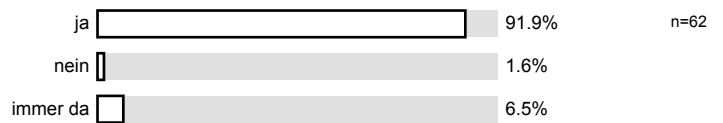
Wie oft hat die Vorlesung an regulären Terminen gar nicht stattgefunden? (Feiertage sind nicht gemeint!)



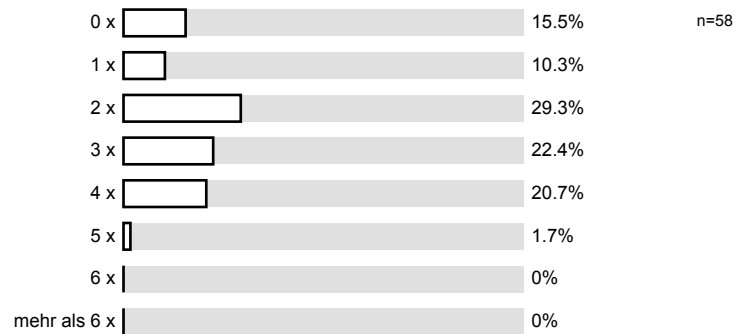
Gibt es äußere Bedingungen, die Sie während oder in Bezug auf die Vorlesung beeinträchtigen?  
(Mehrfachnennungen möglich; Erläuterungen ggf. unter 5.1 eintragen)



Hat sich die Dozentin/der Dozent geeignet vertreten lassen?



Wie häufig wurde die Veranstaltung nicht von der angegebenen Dozentin/dem angegebenen Dozenten gehalten?



#### Besondere Anregungen / Kritik / Wünsche:

Zum Ende der Befragung möchten wir Sie noch darauf hinweisen, dass es eine Informationsseite zu Studienbeiträgen ([www.rwth-aachen.de/studienbeitraege](http://www.rwth-aachen.de/studienbeitraege)) an der RWTH Aachen gibt.

Haben Sie diese bereits besucht?



Für Fragen und Anregungen rund um diese Studierendenbefragung [lehre@rwth-aachen.de](mailto:lehre@rwth-aachen.de).

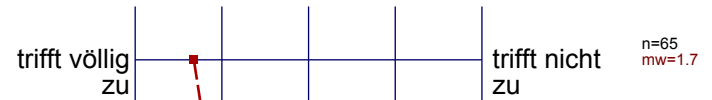
**Vielen Dank für Ihre Teilnahme an der Befragung!**

# Profillinie

Teilbereich:	Informatik
Name der/des	Univ.Prof. Dr.-Ing. Klaus Wehrle
Titel der Lehrveranstaltung: (Name der Umfrage)	Betriebssysteme und Systemsoftware (Vorlesung)

## Konzept der Vorlesung

Mir ist klar, wozu die Vorlesung gut ist.



Die Vorlesung hat eine klar erkennbare Struktur.



Die Vorlesung kann mit den zur Verfügung gestellten Materialien (Skript, Lehrbuch, Handouts ...) gut nachbereitet werden.



Ich habe das nötige Vorwissen für diese Vorlesung.



Die ausgewählten Beispiele helfen mir, die Inhalte der Vorlesung zu verstehen.



Es werden Zusammenfassungen an sinnvollen Stellen gemacht.



Der Schwierigkeitsgrad ist ...

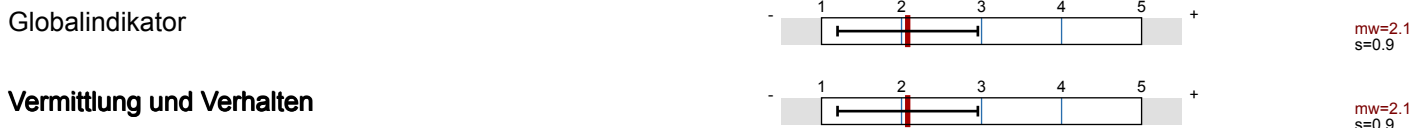


# Betriebssysteme und Systemsoftware

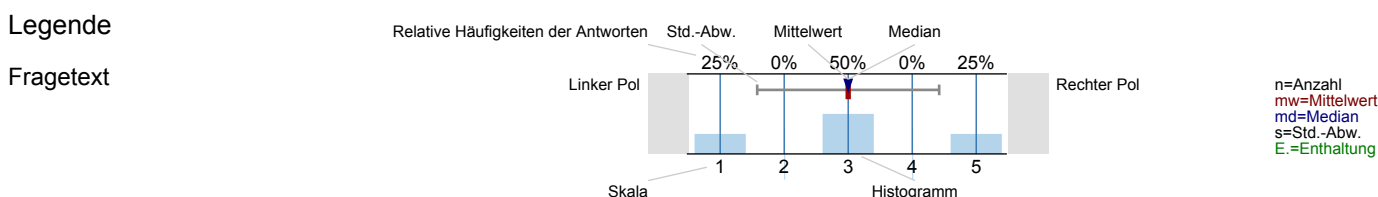
Lehrveranstaltungsnummer: 10ws-01526  
 Lehrveranstaltungstyp: Vorlesung  
 Erfasste Fragebögen: 69



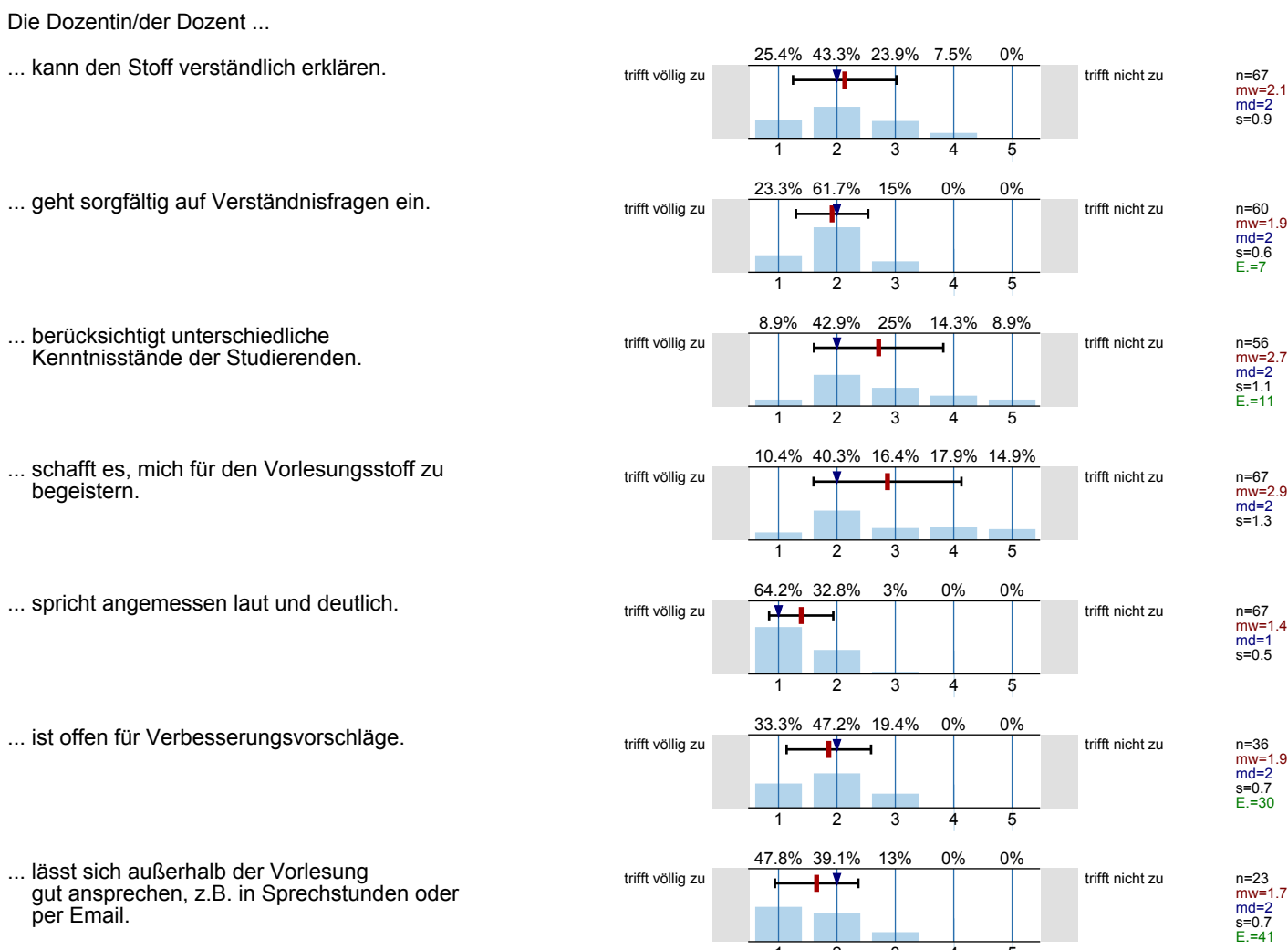
## Globalwerte



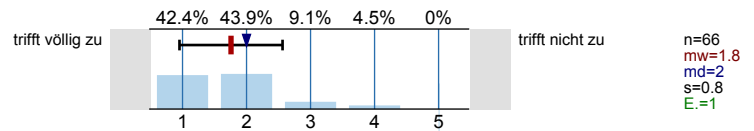
## Auswertungsteil der geschlossenen Fragen



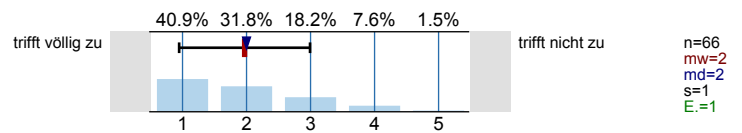
## Vermittlung und Verhalten



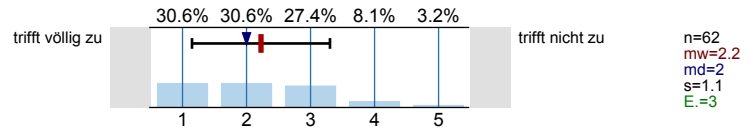
Der Einsatz von Hilfsmitteln wie Wandtafel, Overhead, Beamer und Demonstrationen ist gut.



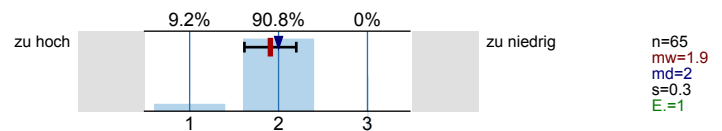
Schrift und Zeichnungen in der Vorlesung sind gut lesbar.



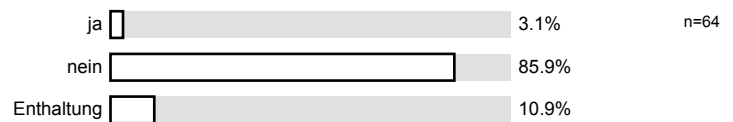
Tafelanschrieb / Folien sind übersichtlich.



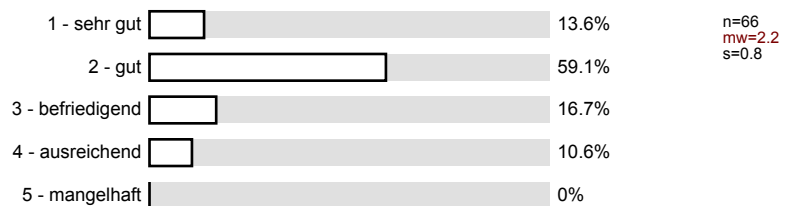
Das Tempo ist ...



Haben Sie den Eindruck, dass Sie in der Vorlesung benachteiligt werden?  
(Bitte Kommentar unter 5.1)

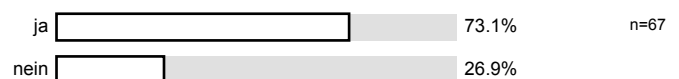


Ich gebe der Dozentin/dem Dozenten die Gesamtnote.

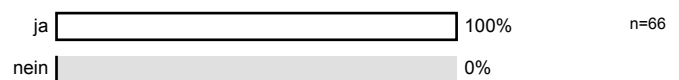


### Rahmenbedingungen

Die Vorlesung beginnt in der Regel pünktlich.



Die Vorlesung endet in der Regel pünktlich.



### Besondere Anregungen / Kritik / Wünsche:

Zum Ende der Befragung möchten wir Sie noch darauf hinweisen, dass es eine Informationsseite zu Studienbeiträgen ([www.rwth-aachen.de/studienbeitraege](http://www.rwth-aachen.de/studienbeitraege)) an der RWTH Aachen gibt.

Für Fragen und Anregungen rund um diese Studierendenbefragung [lehre@rwth-aachen.de](mailto:lehre@rwth-aachen.de).

Vielen Dank für Ihre Teilnahme an der Befragung!

# Profillinie

Teilbereich:	Informatik
Name der/des	Univ.Prof. Dr.-Ing. Klaus Wehrle
Titel der Lehrveranstaltung: (Name der Umfrage)	Betriebssysteme und Systemsoftware (Vorlesung)

## Vermittlung und Verhalten

